



**Le
partage
de
connexion**

- Utile quand il n'y a pas de wifi dans un endroit, pour utiliser un PC
- Le partage de connexion offre la possibilité de partager la connexion Internet (3g/4g) de votre smartphone avec une tablette ou un ordinateur portable.
- Il permet à votre mobile de se transformer en borne Wifi et faire profiter de sa 4G à vos autres appareils.
- Attention à la consommation sur la batterie du smartphone
- Attention à la consommation sur votre forfait mobile (vidéo HD 900Mo/h, surf internet 15Mo/h, mail sans PJ :10Ko)

Utile quand il n'y a pas de wifi et que l'on veut utiliser un PC portable pour aller sur internet (envoyer/recevoir des mails, aller sur un site, voir des vidéos etc...)



Réception en 4g
Configuré en partage de connexion
Création d'un Wifi local

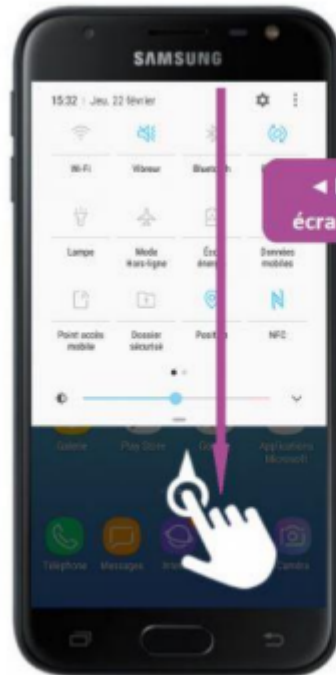
PC portable ou tablette sans carte SIM
Connecté sur le wifi du smartphone

Le partage de connexion/méthode

- Pour faire de votre téléphone un point d'accès WIFI, première connexion :
 - Sur le téléphone :
 - Activer les « données mobiles » (accès par les raccourcis en haut)
 - Paramètres/connexion/point d'accès mobile et modem
 - Sur le PC ou la tablette :
 - Paramètres/WIFI, trouver le réseau correspondant à votre téléphone dans la liste des WIFI,
 - cliquer dessus puis entrer le mot de passe affiché sur le téléphone
- Pour les connexions suivantes, il n'est plus nécessaire de rentrer le mot de passe sur le PC ou la tablette à connecter

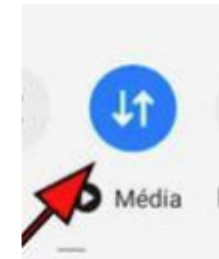
Le partage de connexion

- pour faire de votre téléphone un point d'accès WIFI, (première connexion) accéder aux « réglage rapides » en glissant votre doigt de haut en bas :



◀ Partez bien du haut de votre écran et glissez le doigt vers le bas

1- Activer les données mobiles



1 ère Configuration point d'accès mobile sur votre smartphone

1



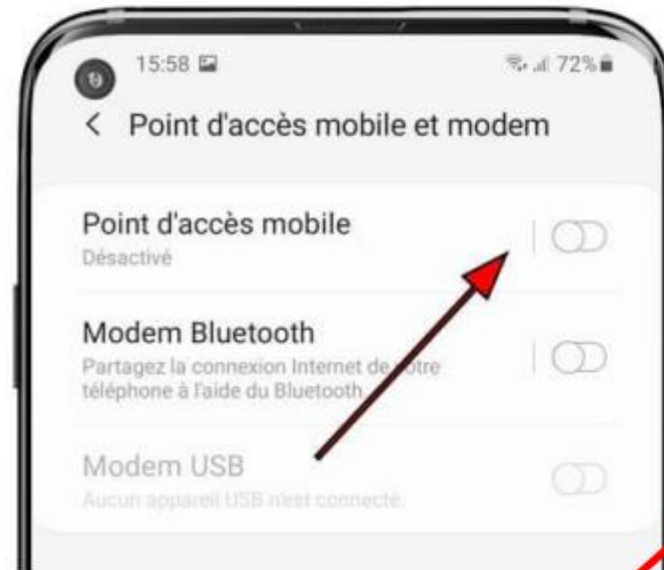
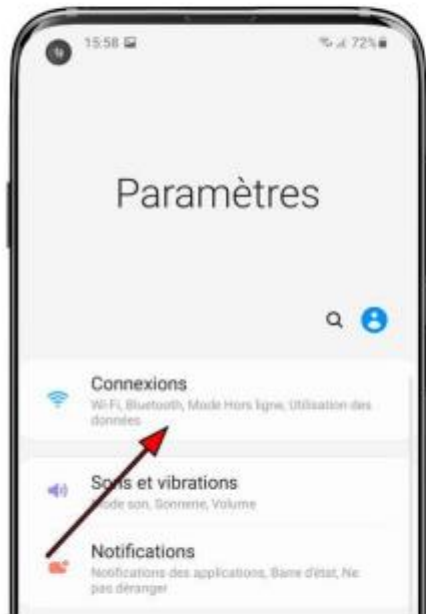
2



3

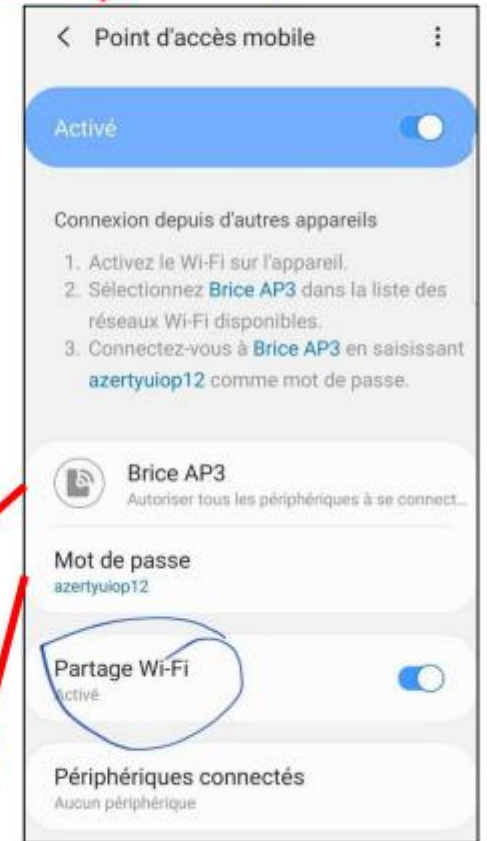


4



Nom du téléphone qui partage sa connexion

Cours Nogernet



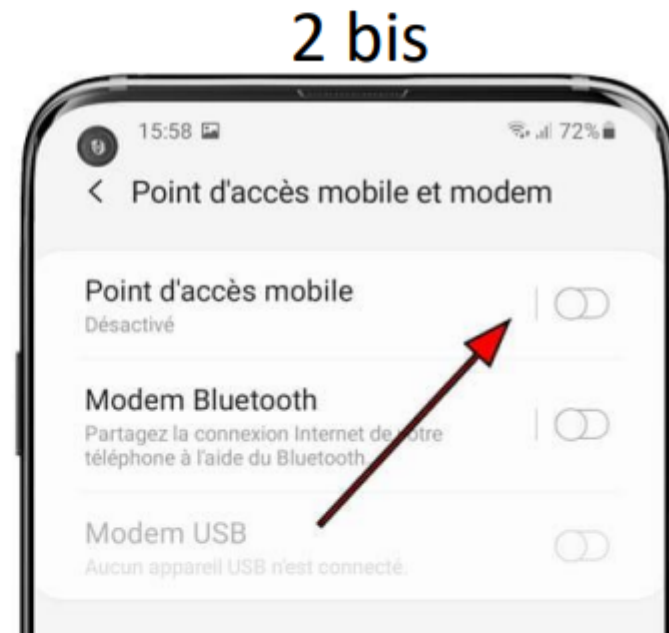
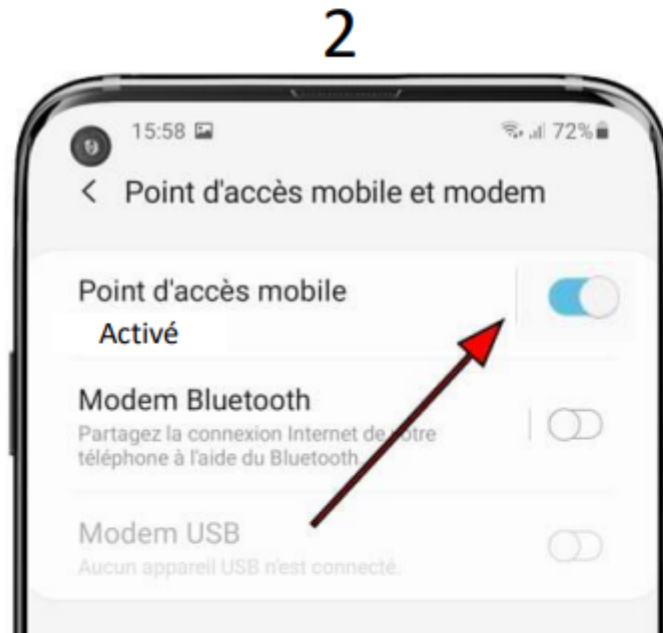
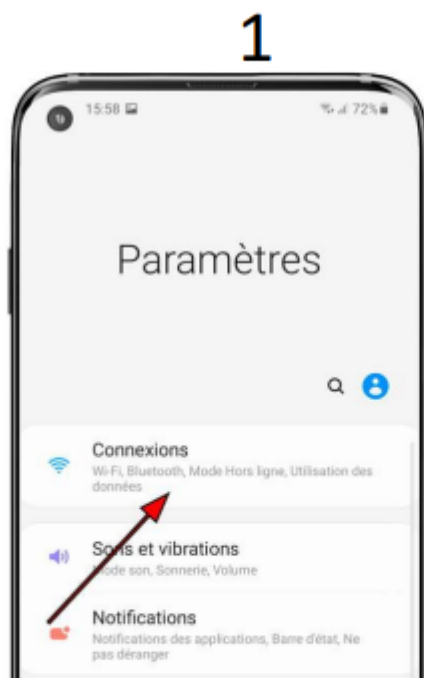
Mot de passe à saisir sur le PC ou La tablette à connecter

1ère connexion sur une tablette ou un PC

- Ouvrir « réseau » sur le PC ou paramètres/connexion/wifi sur la tablette
- La liste des réseaux Wifi disponibles apparaît, vous devez y trouver celui de votre téléphone (qui est en « partage de connexion, dans cet exemple c'est « Brice AP3 »)
- Cliquez dessus et entrer le mot de passe obtenu dans l'étape 1 (dans cet exemple c'est azetyuiop12)
- Votre PC ou votre tablette se connecte alors sur votre téléphone et peut ainsi accéder à internet

Désactivation du point d'accès mobile

Reprendre les étapes 1 et 2 précédentes sur le smartphone en partage de connexion, cliquez sur « point d'accès mobile pour le désactiver (état 2bis)



Ne pas oublier de désactiver le partage de connexion lorsque vous n'en n'avez plus besoin pour éviter la consommation de data sur votre forfait mobile

Connexion sur un point d'accès mobile déjà configuré

1. Sur votre téléphone : refaire les étapes 1 et 2 (il est aussi possible d'activer le partage de connexion via « l'accès rapide »)
2. Sur la tablette ou le PC à connecter;
 - Ouvrir « réseau » sur le PC ou paramètres/connexion sur la tablette
 - La liste des réseaux disponibles apparaît, vous devez y trouver celui de votre téléphone (qui est en « partage de connexion, dans cet exemple c'est Brice AP3)
 - Cliquez sur le nom du téléphone, le PC ou la tablette se connecte alors

Les options de partage de connexion via « l'accès rapide »

Ouvrir l'accès rapide,
Faire un appui long sur le
bouton de partage de connexion

Vous pouvez modifier :

- Le nom de votre téléphone,
- Le mot de passe de partage
- Masquer le nom de l'appareil

